

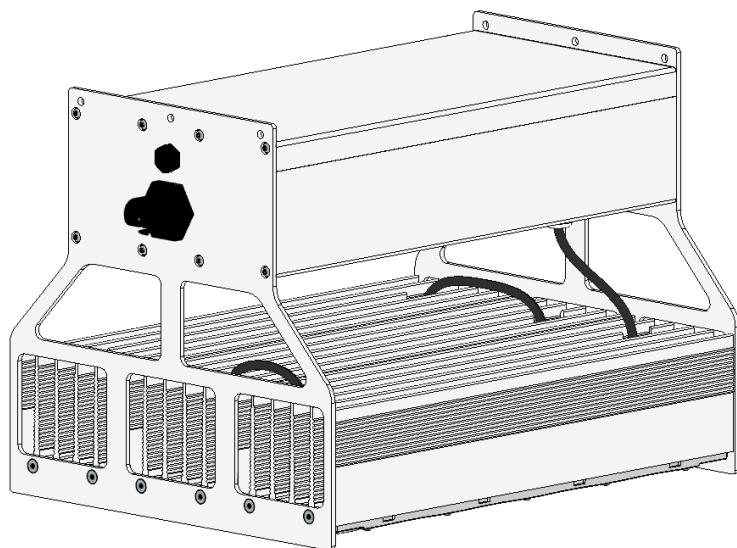


OPTIMOL

HORTICULTURAL LED LIGHTING

TOP 650

Dimbaar



INSTALLATIE HANDLEIDING

WAARSCHUWINGEN!

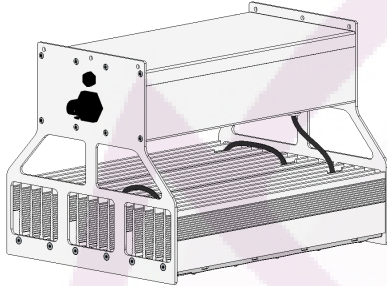
01. Lees deze handleiding vóór gebruik zorgvuldig door en bewaar deze voor toekomstig gebruik.
02. Gegevens kunnen zonder voorafgaande kennisgeving worden gewijzigd.
03. Koppel de netspanning los voordat u het product installeert, aansluit, of loskoppelt.
04. Raak het systeem niet aan wanneer deze in werking is gesteld.
05. Bij ongeautoriseerde aanpassingen aan ons product vervalt de garantie.
06. De installatie van onze producten moet worden gedaan door gekwalificeerde installateurs.
07. Het led armatuur kan heet worden. Laat het afkoelen alvorens u het gaat onderhouden of verplaatsen.
08. Gebruik oogbescherming wanneer u onder onze led verlichting werkt.
09. Kijk niet rechtstreeks in de felle lichtbron.
10. Sluit het systeem alleen aan op de juiste spanningsbron (zoals weergegeven in de specificaties).
11. Zorg voor voldoende ventilatie rondom het systeem, daarnaast mogen de koellichamen en/of behuizing nooit worden afgedekt.
12. Het systeem mag alleen worden schoongemaakt zoals aangegeven in de handleiding.
13. Zorg altijd voor een correcte aarde aansluiting.
14. Het systeem is spatwaterdicht en is dus ontworpen voor binnen toepassingen.
15. Beschadigde onderdelen mogen uitsluitend vervangen worden door Optimol B.V.

INHOUD

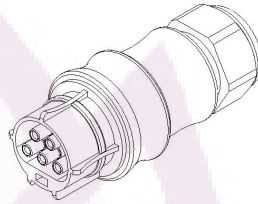
Waarschuwingen	02
Wat zit er in de Doos?	04
Specificaties	05
Bevestigen armatuur	06
Aansluiten armatuur	08
Connector installatie	09
Elektrische veiligheid	10
Onderhoud	11
Product garantie	11

WAT ZIT ER IN DE DOOS?

A



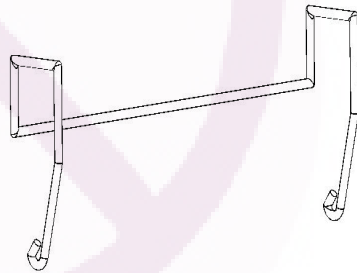
B



C



D



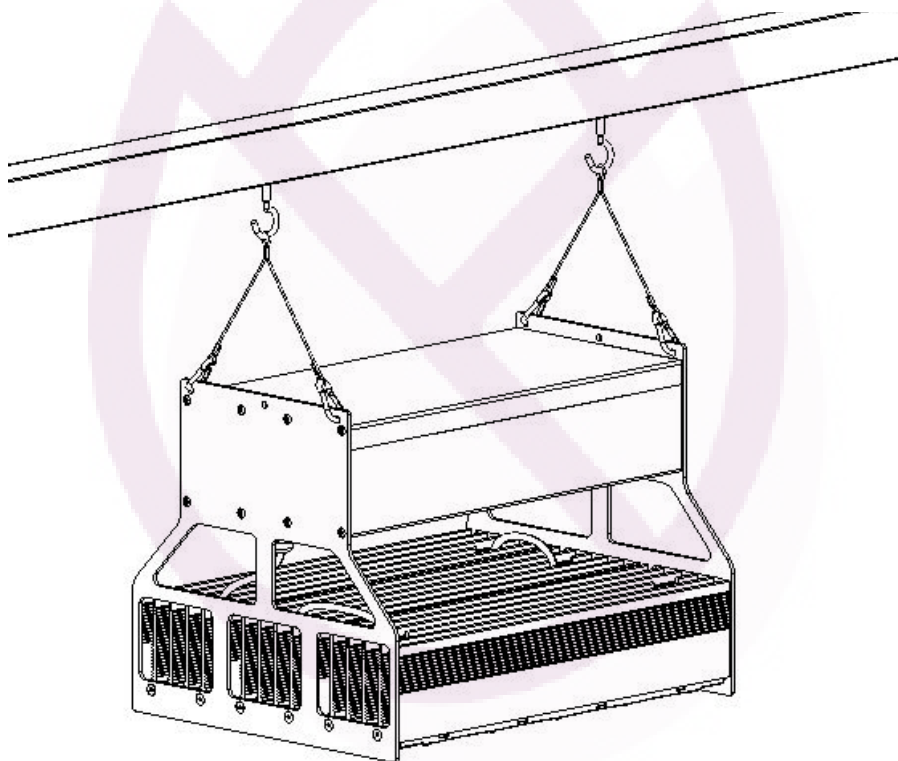
- A Optimol TOP 650 dimbaar
- B Wieland RST2015
- C Set van 2 ophangkabels
- D Ophangbeugel voor 40mm C-profiel (**optioneel**)

SPECIFICATIES

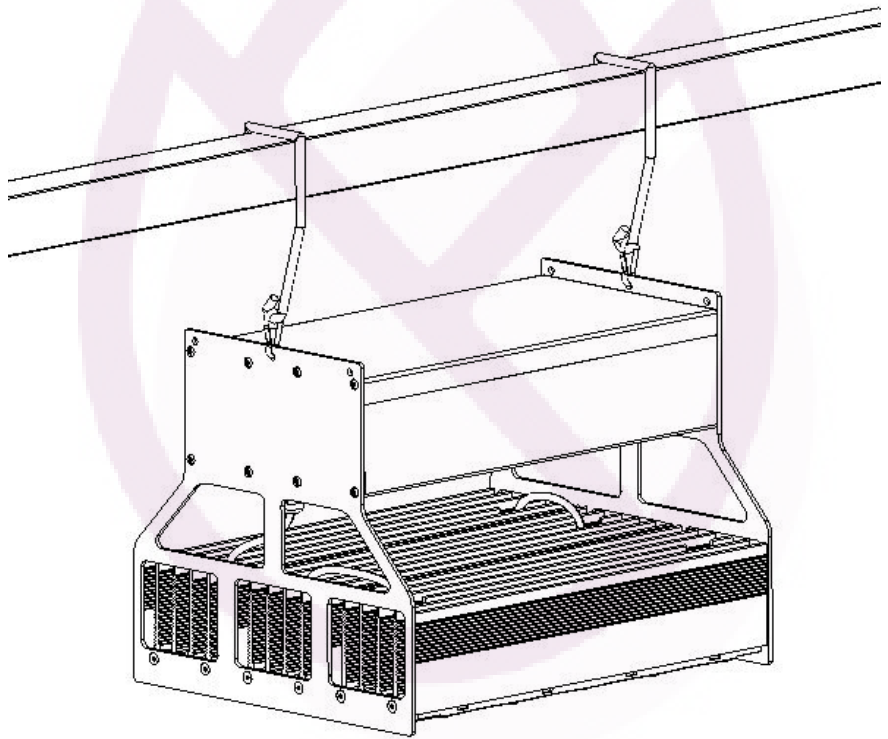
Modelnummer	TOP 650
Totaal vermogen	650 W
Ingangsspanning	200 - 480 Vac
Frequentie	50/60 Hz
Power Factor	>0,95/>0,98 (400V/230V)
Dimbaar	0-10V
Klasse Armatuurisolatie	Klasse 1
Belasting 16A Type-C zekering	4 armaturen (480Vac)
Gewicht armatuur	10,9 kg
Spectrum	High White
Efficiency, 380-720nm	2.6 µmol/w
Lichtopbrengst	1670 µmol/s
Levensduur L70	50000 Uren
Koelmethode	Passief gekoeld
Omgevingstemperatuur	35°C (max)
Beschermingsklasse behuizing	IP 52
Beschermingsklasse led module	IP 67
Lengte	328 mm
Lengte incl. connector	355 mm
Breedte	260 mm
Hoogte	243 mm
Lengte doos	400 mm
Breedte doos	330 mm
Hoogte doos	320 mm
Gewicht doos	11,9 kg

BEVESTIGEN ARMATUUR

OPTIE A - KABELS



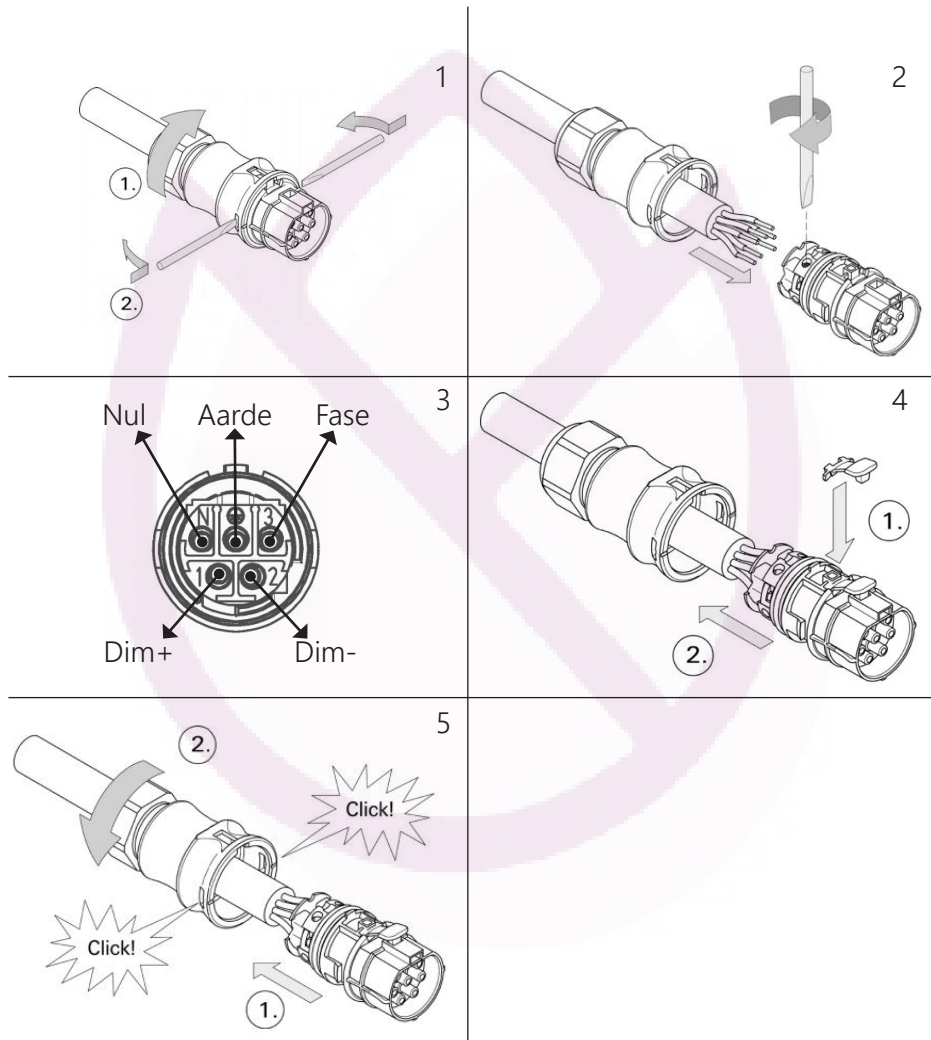
OPTIE B - BEUGELS



AANSLUITEN ARMATUUR

01. Sluit de meegeleverde netstekker (Wieland RST) aan op een netstroomkabel (zie instructies volgende pagina). Gebruik een 5 aderige netstroomkabel als u de lamp wilt dimmen. Wanneer de dimaansluiting niet wordt gebruikt, zal de lamp altijd op vol vermogen werken.
02. Sluit de nul draad aan op de N, de aardendraad op het aarde logo en de fasedraad op nummer 3.
03. Als u de lamp wilt dimmen, sluit u de dimkabels aan op nummer 1 (+) en nummer 2 (-).
04. Verbind de Wieland RST2015 met het led armatuur. Let op de positie van de connector.
05. Sluit de voedingskabel aan op de netvoeding.
06. De TOP 650 kan worden aangestuurd met een compatibele 0-10V dimmer.

CONNECTOR INSTALLATIE



ELEKTRISCHE VEILIGHEID

Wij adviseren het gebruik van onderstaande beveiligingen.

MCB (miniature circuit breaker)

Gebruik een geschikte zekering zoals aangegeven in het specificatieblad.

Piekstroombegrenzer (ICL)

Het led armatuur heeft een inschakelstroom van 40A (bij 480V). Een ICL ontlast het systeem en wordt tussen de MCB en het led armatuur geïnstalleerd. Door het gebruik van een ICL kunt u het aantal led armaturen per MCB verhogen.

Overspanningsbeveiliger

Onze led verlichtingssystemen hebben een ingebouwde piekstroombegrenzing tot 4KV. Wij adviseren het gebruik van externe piekstroombegrenzers in verband met blikseminslagen.

Reststroomapparaat (RCD)

Het RCD wordt gebruikt om aardfoutstromen te detecteren en de voeding te onderbreken als een aardstroom vloeit. Deze belangrijke toepassing voorkomt elektrocutie, maar wordt ook gebruikt om de apparatuur te beschermen.

ONDERHOUD

Onze led verlichtingssystemen zijn ontworpen om meerdere jaren onderhoudsarm te functioneren. Echter kunt u met basiszorg de levensduur verlengen.

- Schakel bij onderhoud de netspanning uit.
- Laat bij onderhoud het armatuur eerst afkoelen.
- Gebruik **geen** schoonmaakmiddelen.
- Indien nodig, verwijder stof en mineralen van de koellichamen en de lens.
- Reiniging moet gedaan worden met lage druk perslucht of water. Doe dit **nooit** onder hoge druk.
- Gebruik bij het schoonmaken een zachte doek.

PRODUCT GARANTIE

Optimol led verlichtingssystemen worden ontworpen en geproduceerd in Nederland. Bij de productie worden de nieuwste technologieën en productiemethodes toegepast. Vanaf de aankoopdatum zit er **drie jaar** garantie op het product.

